

カンボジア農業ビジネスの可能性

日本アセアンセンター「カンボジア投資セミナー」
6月10日名古屋 6月12日福岡

カンボジア日本人商工会 農業部会 部会長

カンボジアオーガニック農業協会 副議長

KURATA PEPPER Co., Ltd. 最高経営責任者

倉田 浩伸

今なぜカンボジアで農業なのか？

『農業投資のラストリゾート』

- 2008年の原油価格の高騰に端を発した農作物価格の高騰により、中東をはじめとする世界各国がカンボジアを食糧安保の基地として進出
- 日本はカンボジアにとって最大のドナー国（過去10年累計）
- 伝統的農業を行っている農業国。農薬の使用量も近隣諸国に比べて極めて低い（食の安全）
- 未だ手付かずな数百万ha.にも及ぶ肥沃な土地
- 歴史的にも親日的な友好国

カンボジアの自然環境

- 雨季(4月頃～)と乾季(11月頃～)の2季しかなく、一年を通して温暖。(プノンペンの年平均気温27.6℃で日較差は少ない)
- 年間降水量は、地域により1000mm～4000mmと差がある(別添資料01)が、豊かな天水資源に恵まれている。
- 台風のような突発的、局地的な集中豪雨がない。
地震がない。
極度の乾燥がないため大規模な山火事がない。
火山活動がない。
＝農作物に対しての被害が少ない。

カンボジア農業の現状

- カンボジア全土1800万ha.(農地約600万ha.全土の約3割)
- 国民の約7割が農業
- セーフティーネットとしての農村(食料自給率100%)

KURATA PEPPERの略歴

- 1994 創業
- 1997 自社農園経営
- 2002 プノンペンに直販店オープン
- 2006 社名「KURATA PEPPER Co., Ltd.」に変更
- 2008 日本・フランス・デンマークに輸出



KURATA PEPPERの指標

- 基幹産業としての農業の育成
- カンボジアが世界に誇れる農産品・農産加工品のブランド化
- 自然と調和した伝統農法の維持、継承
- 地域住民の生活の安定と向上



過去に生じた問題とその解決策

- 契約農家との相互理解(基礎事項の伝達、衛生観念、品質管理)→**現地言語**の習得
- 土地問題(適地の選択、登記)→過去の産地を**調査、登記所との折衝**(未解決)
- 財政問題(高金利のローン)→**日本からの資金**
- 労働力の確保(農業離れ)→安定した**高収入保障**
- 法制度→JBAC、IBC、日本カンボジア投資委員会を通じて討議

Win/Winの関係を構築

カンボジア側

- 独自で開発力のない貧困層の農民に安定した職業を提供
- カンボジア産の農作物を使用した食品加工等の産業誘致が可能

日本側

- 日本には無い熱帯性農産物の安定供給。
(熱帯フルーツ、スパイス、ハーブなど)
- 大掛かりな技術開発無く、元来持つノウハウで安全な農作物が生産可能

農業ビジネスの可能性

- 後発であるが故に、近隣諸国とは異なった分野、路線の開発。(ニッチではあるが減農薬、無農薬、有機栽培、野生農法などの商品を生かした、マーケット開発)
- 電気代が高いためにコールドチェーンの構築が難しい。そのため、中長期保存の可能な加工(乾燥、搾油など)に適した農作物、商品作物、工芸作物
- 歴史的にも友好の深いカンボジアの人々と今後もさらに深い絆を結ぶ。(労働力の確保)

官民連携のメリット

- オールジャパン(官/民/学/NPOなど)で連携することにより、多種多様な問題にも対処可能な体制の構築ができる。
- 企業進出に支障となる要因の事前回避。
- ビジネス阻害要因の改善
- カンボジアの負のイメージを払拭
内戦・地雷・貧困のイメージはもう古い。
カンボジアも**今や戦後では無い!**

ご清聴ありがとうございました。

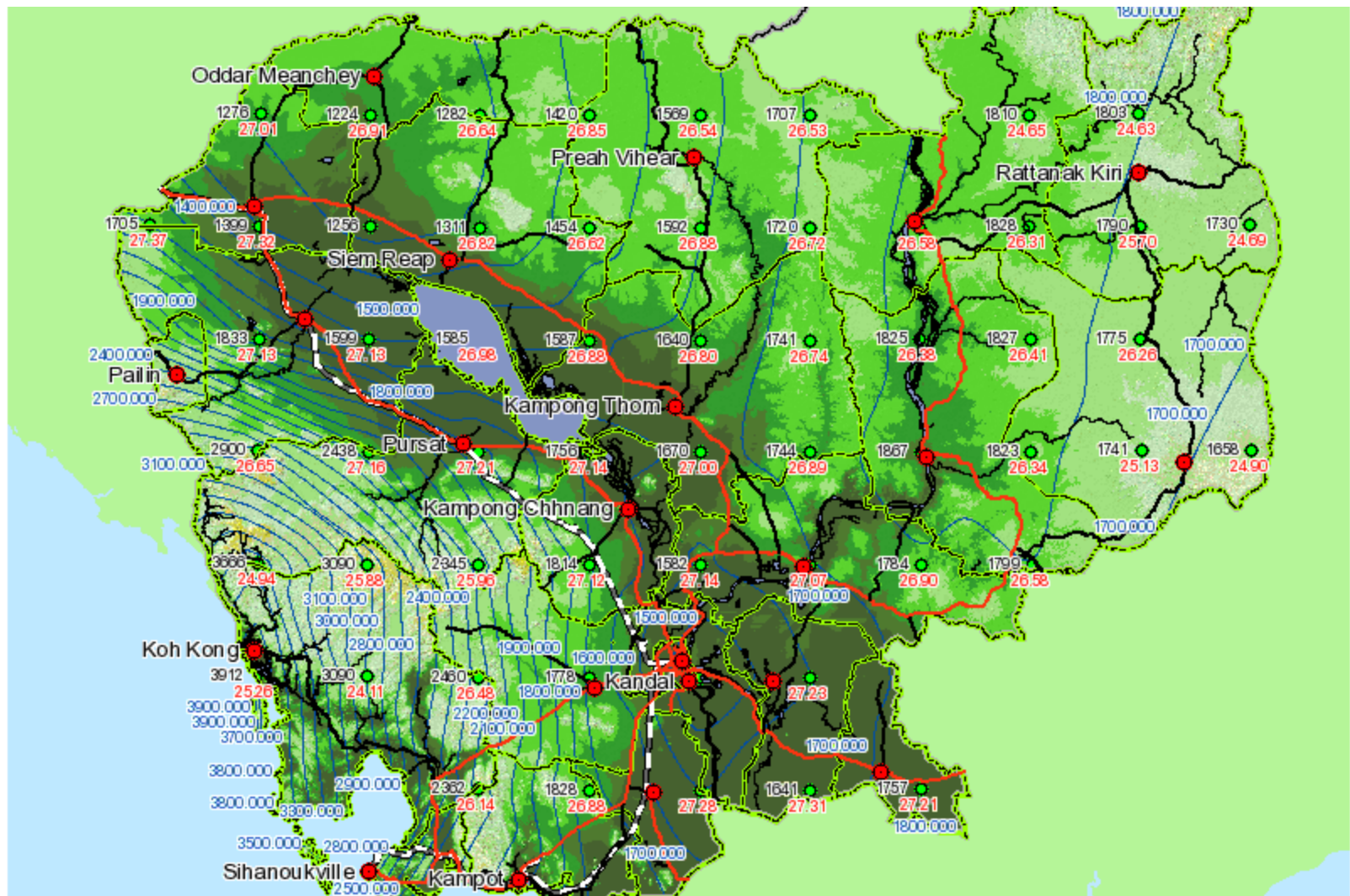
カンボジア有機農業協会の紹介

Cambodia Organic Agriculture Association
(COrAA)

- 2006年 カンボジア国内の唯一の独立したオーガニック認定機関としてIFCおよびGTZの資金援助の下に発足
- 事業内容; 地方農家に有機農法の指導普及、有機栽培認定、マーケットの開拓等
- 会員数 9社



カンボジアの平均気温と年間降水量



カンボジア主要農作物 2008年度/1963年度 ①

農作物	収穫量	耕作面積	収穫量	耕作面積
	2008	2008	1963	1963
米	7,175,452t	2,613,363ha	2,760,000t	2,296,000ha
メイズ	611,865t	163,056ha	203,900t	127,000ha
キャッサバ	3,676,232t	179,945ha	14,500t	800ha
サツマイモ	39,621t	8,216ha	30,300t	3,800ha
サトウキビ*1	385,238t	13,297ha	408,000t	4,000ha
野菜	259,610t	47,781ha	400,000t	41,000ha

* 1 収穫の状態に差があり単純比較できない。

カンボジア主要農作物 2008年度/1963年度 ②

農作物	収穫量 2008	耕作面積 2008	収穫量 1963	耕作面積 1963
緑豆	38,600t	65,078ha	N/A	N/A
落花生	25,470t	18,183ha	N/A	N/A
大豆	108,449t	74,413ha	11,300t	14,000ha
ゴマ	27,286t	35,874ha	12,300t	19,000ha
ジュート	295t	397ha	2,300t	2,400ha
タバコ	17,404t	9,447ha	6,900t	11,400ha